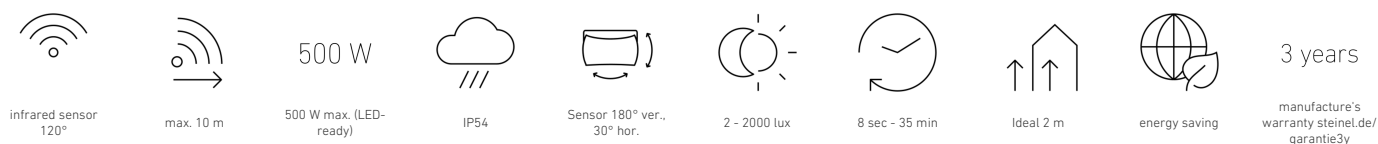
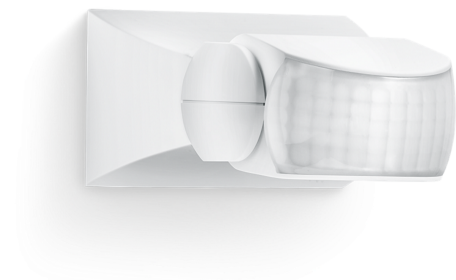


Detector de mișcare

IS 1

alb
EAN 4007841 600310
Nr. articol 600310



Descrierea funcției

Detectare țintită și preț rentabil. Sensor de mișcare cu infraroșu IS 1, pentru exterior și interior, ideal pentru monitorizarea țintită a suprafețelor mici, unghi de detectare de 120°, rază de acțiune de până la 10 m, prag cronologic și de intensitate a luminii reglabil, sensor rabatabil pe orizontală la 30° și verticală la 180° pentru ajustarea exactă la zona de detectare.

Specificații tehnice

Dimensiuni (L x B x H)	120 x 80 x 50 mm	Lămpi cu LED > 2 W < 8 W	125 W
Garanția producătorului	3 ani	Lămpi cu LED > 8 W	250 W
Setări prin	Potențiometre	Sarcină capacitivă în μF	88 μF
Cu telecomandă	Nu	Tehnologie, senzori	infraroșu pasiv, Sensor de lumină
Variante	alb	Înălțime de montaj	1,80 – 3,00 m
UM1, EAN	4007841600310	Înălțimea de montaj max	3,00 m
Versiune	Detectori de mișcare	Înălțimea optimă de montaj	2 m
Aplicație, loc	Interior, Exterior	Unghi de detecție	120 °
Aplicație, încăpere	exterior, ușă de la intrare, în toată clădirea, terasă / balcon, curte & cale de acces	Unghi de deschidere	40 °
Culoare	alb	Protecție sneak-by	Nu
Culoare, RAL	9001	Capacitatea de a masca segmente individuale	Da
Include suport pentru montaj pe colț	Nu	Scalabil electronic	Nu
Locul montării	perete, tavan	Scalabil mecanic	Nu
Instalare	Montaj aparent, perete, tavan	Rază, radial	r = 3 m (9 m ²)
Grad de protecție	IP54	Rază, tangențial	r = 10 m (105 m ²)
Clasă de protecție	II	Zonele de comutare	260 Schaltzonen

<https://www.steinel.de>

Sub rezerva modificărilor tehnice

05.2025 Pagină 1 de la 3

IS 1

alb
EAN 4007841 600310
Nr. articol 600310

Specificații tehnice

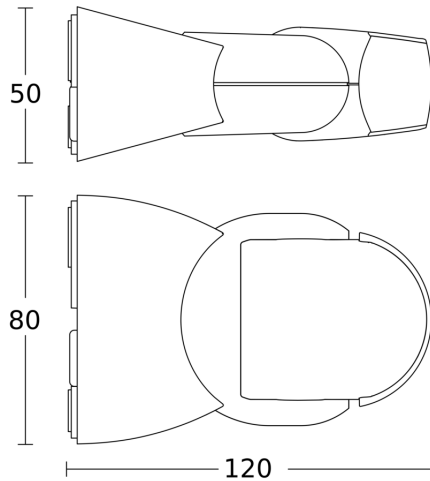
Temperatura ambientală	de la -20 până la 50 °C
Material	Plastic
Conexiune la rețea	230 – 240 V / 50 Hz
Comutarea ieșirii 1, Ohmsch	500 W
Lămpi fluorescente EVG	250 W
Lămpi fluorescente, necompensate	500 VA
Lămpi fluorescente compensate în serie	500 VA
Lămpile fluorescente compensate în paralel	500 VA
Putere de comutare 1, lămpi cu halogen de joasă tensiune	500 VA
Lămpi cu LED <2 W	100 W

Setare crepuscul	2 – 2000 lx
Setarea timpului	8 s – 35 Min.
Funcție lumină de bază	Nu
Reglarea luminii principale	Nu
Setare crepuscul în mod TEACH	Nu
Control constant al luminii	Nu
Rețele	Da
Tip de rețea	Master/master
Interconectare prin	Cablu
Categoria de produse	Detector de mișcare

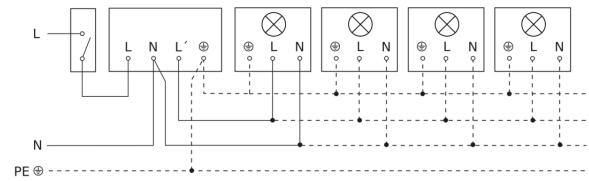
IS 1

alb
EAN 4007841 600310
Nr. articol 600310

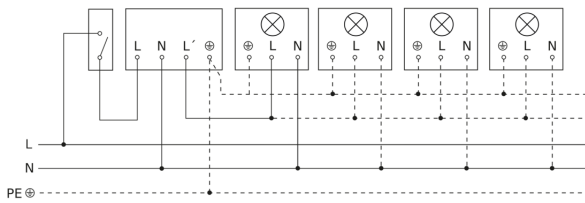
Desen tehnic



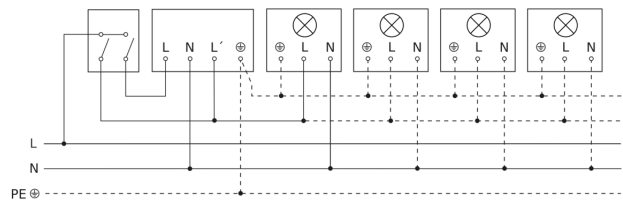
Lampă fără conductor de nul



Lampă cu conductor de nul



Conexiune folosind comutator cu două circuite pentru operare manuală și automată



Conexiune cuplorului cu buton cvadruplu la DALI2 APC

